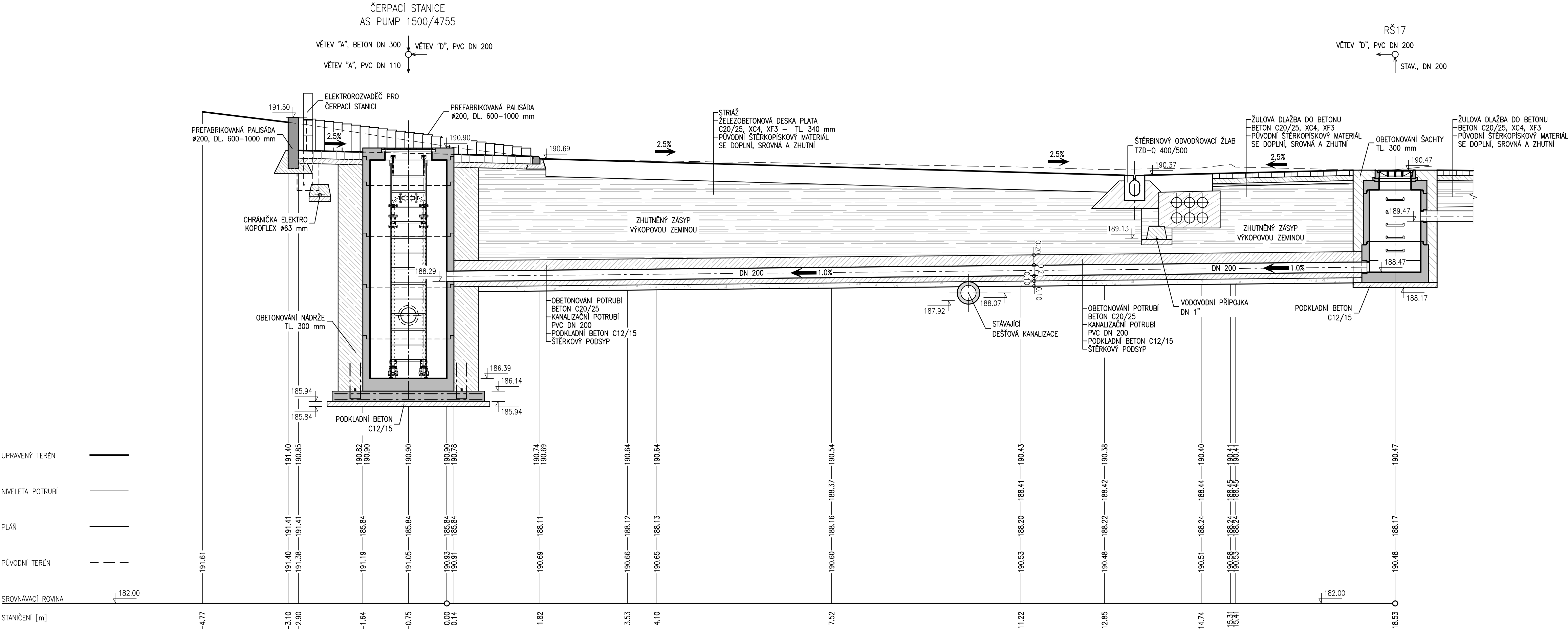


PLAVEBNÍ KOMORA MODŘANY - REKONSTRUKCE SPLAŠKOVÉ KANALIZACE
SO 01 - REKONSTRUKCE SPLAŠKOVÉ KANALIZACE
PODÉLNÝ ŘEZ VĚTVÍ „D“ 1 : 50



SOUŘADNICOVÝ SYSTÉM: S-JTSK
VÝŠKOVÝ SYSTÉM: B.p.v.

ZPRACOVÁNO PRO:

AQUATIS

AQUATIS a.s. Botanická 834/56, 602 00 Brno		Tel: +420 541 554 111 Fax: +420 541 211 205		E-mail: info@aquatis.cz http://www.aquatis.cz	
Zodpovědný projektant ING. MICHAL NOVOTNÝ		Hlavní inženýr projektu ING. MICHAL NOVOTNÝ		Vedoucí střediska ING. OLDŘICH NEUMAYER, CSc.	
Výpracoval JAN KOLÁŘ, DiS.		Kontroloval ING. OLDŘICH NEUMAYER, CSc.		Zákazkové číslo 021199A	
Datum KVĚTEN, 2022		Stupeň dokumentace PO JEDNOSTUPNOVÁ		Název souboru D 16.dwg	

Alice

**PLAVEBNÍ KOMORA MODŘANY
REKONSTRUKCE SPLAŠKOVÉ KANALIZACE**
D. DOKUMENTACE STAVEBNÍCH OBJEKTŮ A PROVOZNÍCH SOUBORŮ
D.1. SO 01 - REKONSTRUKCE SPLAŠKOVÉ KANALIZACE

Příloha

PODÉLNÝ ŘEZ VĚTVÍ "D"

Mařtko
1:50

Číslo přílohy
D.1.6.

Objednatel
POVODÍ VLTAVY, STÁTNÍ PODNIK